



Figura in alto: versione bevande  
Figura in centro: versione bevande  
Figura in basso: versione metano

## Equipaggiamenti

### Equipaggiamenti di serie

Doppia pedaliera Linde per gestire: direzione, velocità e frenatura  
Linde Load Control integrato nel bracciolo  
Sedile estremamente confortevole ammortizzato idraulicamente con ampia serie di regolazioni  
Servosterzo idrostatico senza arretramento  
Elevata sicurezza e stabilità grazie al Linde ProtectorFrame  
Display anti-riflesso con indicazione del livello carburante, orologio, contatore e informazioni di service  
Spie di controllo sul display per pressione olio motore, surriscaldamento motore, freno di parcheggio, avvisatore acustico per temperature olio motore e olio idraulico, filtro intasato e basso livello di carburante  
Ampi vani porta-oggetti per strumenti di scrittura, bibite, etc  
Filtro aria motore con separatore a ciclone integrato  
Filtro impianto idraulico di elevate prestazioni garantisce la massima purezza dell'olio e prolunga la vita dei componenti idraulici  
Carrello in versione GPL con marmitta catalitica a due vie  
La bombola del gas installata è progettata ergonomicamente per un facile cambio  
Versione GPL equipaggiata con indicatore livello ad ultrasuoni per la sostituzione della bombola  
Serbatoio volumetrico GPL con indicatore livello sul display  
Gommatura superelastica

### Equipaggiamenti speciali

Monopedale con selettore di direzione di marcia integrato nel bracciolo  
Tettuccio di protezione integrabile fino a cabina completa con parabrezza e finestratura superiore, anteriore, posteriore e laterale (disponibile anche con vetri brunati)  
Tergicristallo anteriore, posteriore e superiore  
Sedile confortevole con regolazioni supplementari  
Impianto di riscaldamento con filtro antipolline  
Impianto aria condizionata  
Radio con scheda SD e altoparlanti  
Nuove caratteristiche di serie per i modelli EVO:  
Pompa a portata variabile per ottimo utilizzo dell'energia e ridotta rumorosità  
Filtro per particolato integrato sui carrelli con motore da 44kW  
Sedile e bracciolo di nuova generazione per eccezionale ergonomia  
Il modello H 25 – baricentro 600 sostituisce il modello H 25 – baricentro 500  
LEPS (Linde Engine Protection System) monitora costantemente tutti i più importanti parametri del carrello  
Curve Assist per un adattamento automatico della velocità in curva  
Intelligente modalità dinamica integrata ora anche nel sollevamento (ECO Mode)  
Nuova protezione della cinghia di distribuzione  
Assale sterzante migliorato  
Maniglia per un accesso sicuro al posto di guida su profilo del tettuccio  
Ventola elettrica con grande efficienza energetica  
Tettuccio superiore oscurabile con tendina avvolgente, leggibile, impianto illuminazione interno, piantone dello sterzo regolabile in altezza

**Nuove caratteristiche di serie per i modelli EVO:**  
Pompa a portata variabile per ottimo utilizzo dell'energia  
Filtro per particolato integrato sui carrelli con motore da 44kW  
Sedile e bracciolo di nuova generazione per eccezionale ergonomia  
Il modello H 25 – baricentro 600 sostituisce il modello H 25 – baricentro 500  
LEPS (Linde Engine Protection System) monitora costantemente tutti i più importanti parametri del carrello  
Curve Assist per un adattamento automatico della velocità in curva  
Intelligente modalità dinamica integrata ora anche nel sollevamento  
Nuova protezione della cinghia di distribuzione  
Assale sterzante migliorato  
Maniglia per un accesso sicuro al posto di guida su profilo del tettuccio  
Ventola elettrica con grande efficienza energetica

Montanti Simplex con sollevamento da 3.150 mm a 6.550 mm  
Montanti Duplex (alzata libera totale) con sollevamento da 3.165 mm a 4.765 mm  
Montanti Triplex (alzata libera totale) con sollevamento da 4.705 a 6.455 mm  
Traslatore laterale integrato  
Posizionatore forche integrato  
Protezione carico  
Protezione cilindri di brandeggio e superiori  
Impianto di illuminazione carrello, fari da lavoro  
Avvisatore acustico di retromarcia, fari lampeggianti rotanti o stroboscopici (flash)  
Specchietti  
Blue Spot originale Linde  
Telecamera e monitor a colori  
Specifiche per circolazione stradale  
Prefiltro aria motore  
Prefiltro aria a bagno d'olio  
Serbatoio volumetrico (GPL) da 45 l o 55 l  
Marmitta catalitica a 3 vie (GPL)  
Catalizzatore non regolato (diesel)  
Versione a gas metano (CNG)  
Linde Forklift Data Management (LFM)  
Diverse colorazioni

Altri equipaggiamenti speciali sono disponibili a richiesta



Carrello elevatore termico,  
Diesel, GPL e metano  
Portata kg. 2.500 – 3.500  
H25/600 *EVO*°, H30/500 *EVO*°,  
H35/500 *EVO*°

393\_02

### Sicurezza

Linde Protector Frame: Il tettuccio di protezione e il suo telaio di supporto formano una zona sicura e ben protetta garantendo la massima sicurezza e protezione dell'operatore. I cilindri di brandeggio montati superiormente favoriscono un controllo fluido e preciso dei movimenti in tutte le operazioni, grazie ad una eccellente stabilità del carico; tale soluzione innovativa consente di adottare profili del montante più sottili assicurando un'eccezionale visibilità.

### Prestazioni

Prestazioni eccezionali anche con ridotto consumo del carburante e minori emissioni. Tecnologia d'avanguardia per motore e trasmissione unitamente all'originale sistema Linde Load Control consentono all'operatore di sfruttare le molteplici potenzialità del carrello per ottenere la massima produttività. Controllo preciso di tutte le funzioni del montante con la punta delle dita.

### Comfort

L'operatore sale rilassato e scende che è ancora rilassato. Linde ha dotato questo carrello con soluzioni confortevoli di tipo automobilistico. Grazie al concetto di design ergonomico Linde, si è ottenuta una perfetta interfaccia tra operatore e carrello. Cabina spaziosa, bracciolo regolabile, sedile ammortizzato, posizionamento funzionale dei comandi: tutte queste caratteristiche assicurano operazioni veloci e non affaticanti.



### Affidabilità

Collaudato nelle situazioni più gravose. L'isolamento della cabina e del telaio dal montante e dall'assale di trazione ha consentito di ridurre urti e vibrazioni. Il telaio, saldato in automatico, è stato progettato per la massima resistenza e durata. I supporti dell'assale e dei cilindri di brandeggio, esenti da manutenzione, riducono i costi operativi.

### Produttività

50 anni di continuo sviluppo nell'ambito dell'idraulica Linde hanno portato ad efficienza ed attenzione ai costi. L'originale trasmissione idrostatica Linde senza freni a tamburo, differenziale, frizione e riduttori non necessita di manutenzione. Di conseguenza, il tempo di funzionamento è ottimizzato, aumenta la produttività e i costi di manutenzione diminuiscono.

## Caratteristiche

### Trasmissione idrostatica originale Linde

- Traslazione precisa e continua
- Pompa a portata variabile per ottimo utilizzo dell'energia
- Nessuna frizione, differenziale o freni a tamburo grazie allo sterzo idrostatico
- Robusta trazione ben collaudata negli impieghi più gravosi

### Doppia pedaliera Linde

- Cambio di direzione immediato senza dover spostare i piedi dai pedali
- Breve corsa dei pedali
- Ridotto affaticamento delle gambe
- Si mantengono elevati livelli di efficienza

### Linde Load Control

- Minileve per tutte le funzioni del montante posizionate su un bracciolo regolabile
- Comando di tutte le funzioni del montante con la punta delle dita, senza sforzo per movimentare il carico in modo sicuro ed efficiente
- Il numero di giri del motore si sincronizza perfettamente per soddisfare le richieste dell'idraulica

### Linde ProtectorFrame

- Telaio robusto e sicuro saldato in automatico, chiuso su tutti i lati, per massima protezione dei componenti
- Copertura motore ed ampi sportelli laterali per facile accesso a tutti i componenti per il service
- Maniglia per salire/scendere in sicurezza



### Posto di guida ergonomico

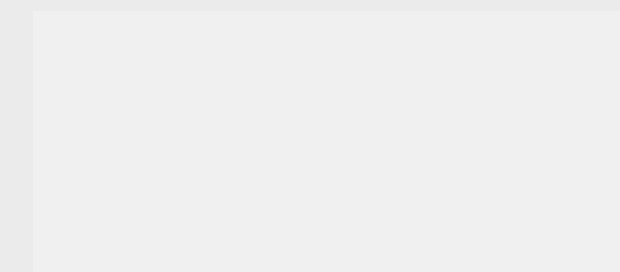
- Design funzionale, all'avanguardia, per efficienza ottimale e grande comfort per l'operatore
- Ambiente di lavoro ottimale con ampio spazio per le gambe e ampia cabina
- Eccezionale visibilità sul carico e sull'ambiente grazie ai sottili profili del montante
- Supporti montanti resistenti ed assale di trazione ammortizzati per meglio assorbire le asperità del terreno
- Traslazione molto silenziosa

### Pompa a portata variabile

- Per le funzioni del montante ed impianti idraulici supplementari
- Comandata elettricamente dal Linde Load Control
- La pompa Linde fornisce esclusivamente il volume di olio necessario
- Ridotto consumo di carburante
- Ridotta rumorosità
- Intervalli per il cambio olio idraulico prolungati

### Montante Linde a vista libera

- Eccezionale visibilità grazie a ridotti profili del montante
- Portata nominale fino alla massima altezza di sollevamento
- Eccezionali portate residue
- Supporti del montante/assale di trazione e dei cilindri di brandeggio in gomma esenti da manutenzione
- Limitazione elettronica dell'angolo di brandeggio
- Ammortizzazione elettronica di fine corsa per brandeggio avanti/indietro



Linde Material Handling Italia SPA, Via del Luguzzone, 3 - 21020 Buguggiate (VA)  
Telefono 0332.877.111 - Telefax 0332.463505, www.linde-mh.it, info@linde-mh.it



Le specifiche sono soggette a variazioni in funzione dei progressi ingegneristici. Le illustrazioni ed i dettagli tecnici non sono vincolanti e possono differire rispetto ai modelli attualmente in produzione. Tutte le misure sono soggette alle tolleranze tecniche.

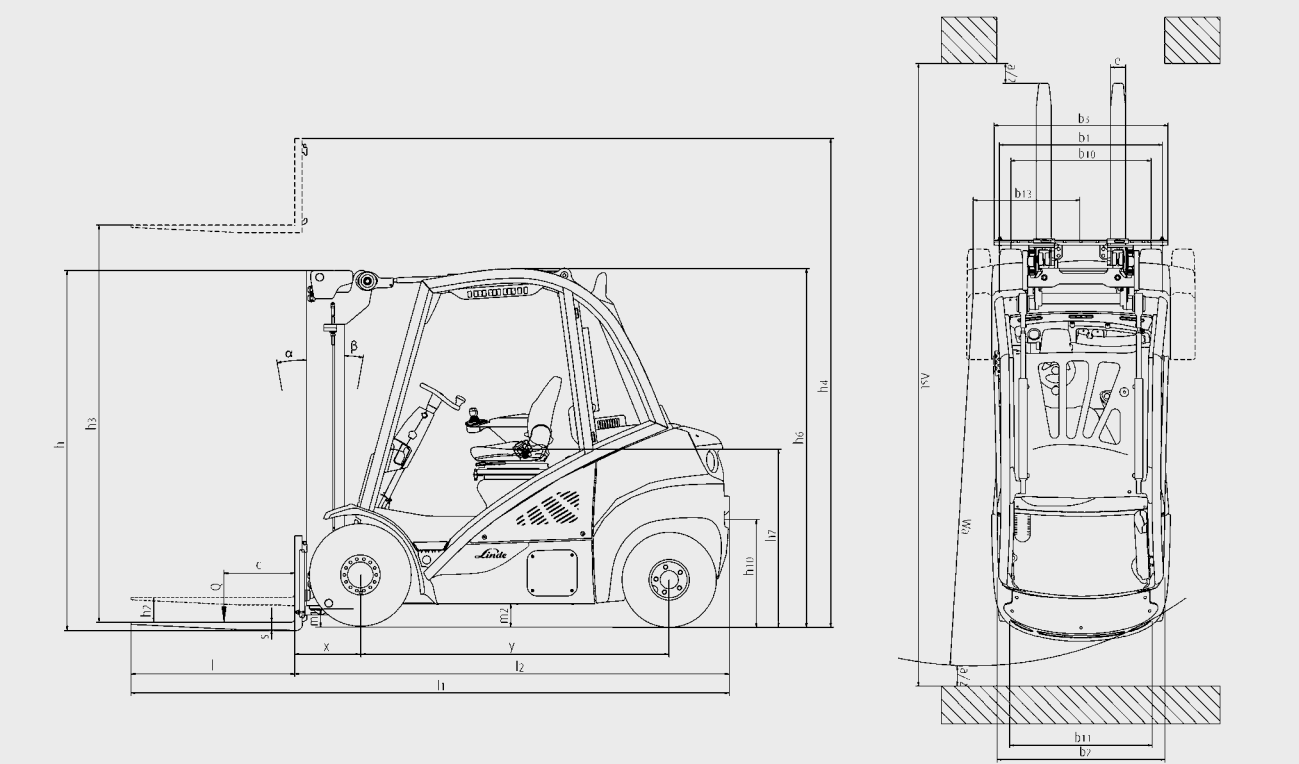
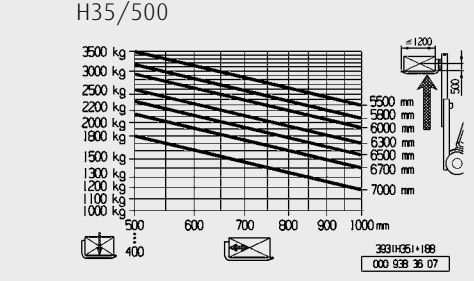
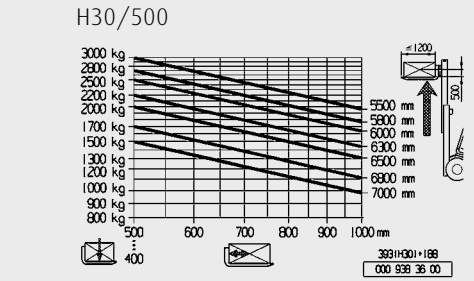
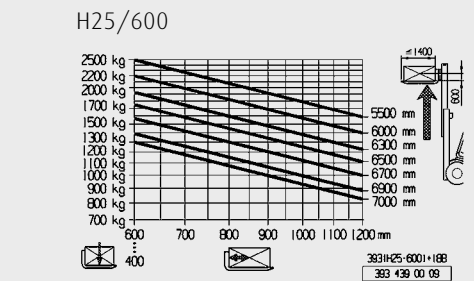
# Technical Data according to VDI 2198

| Caratteristiche | LINDE   |                              |                         |                             |                         |                         |          |      |      |                        |  |  |  |
|-----------------|---|------------------------------|-------------------------|-----------------------------|-------------------------|-------------------------|----------|------|------|------------------------|--|--|--|
|                 | H25/600D (3B) <sup>9)</sup>                                 | H30D (3B) <sup>9)</sup>      | H35D (3B) <sup>9)</sup> | H25/600D (3A) <sup>9)</sup> | H30D (3A) <sup>9)</sup> | H35D (3A) <sup>9)</sup> | H25/600T | H30T | H35T | H30 CNG <sup>10)</sup> | H30D (3B) Vers. bevande <sup>4)10)</sup> |  |  |
| 1.1             | Costruttore   | LINDE                        |                         |                             |                         |                         |          |      |      |                        |  |  |  |
| 1.2             | Modello   | H25/600D (3B) <sup>9)</sup>  |                         |                             |                         |                         |          |      |      |                        |  |  |  |
| 1.2a            | Serie   | 393-02                       |                         |                             |                         |                         |          |      |      |                        |  |  |  |
| 1.3             | Trazione: elettrico, diesel, benzina, GPL, corrente di rete | Diesel                       |                         |                             |                         |                         |          |      |      |                        |  |  |  |
| 1.4             | Tipo di guida: a mano, accomp., in piedi, seduto            | Seduto                       |                         |                             |                         |                         |          |      |      |                        |  |  |  |
| 1.5             | Portata   | Q (t)                        |                         |                             |                         |                         |          |      |      |                        |  |  |  |
| 1.6             | Baricentro  | c (mm)                       |                         |                             |                         |                         |          |      |      |                        |  |  |  |
| 1.8             | Distanza carico   | x (mm)                       |                         |                             |                         |                         |          |      |      |                        |  |  |  |
| 1.9             | Passo   | y (mm)                       |                         |                             |                         |                         |          |      |      |                        |  |  |  |
| 2.1             | Peso proprio  | (kg)                         |                         |                             |                         |                         |          |      |      |                        |  |  |  |
| 2.2             | Peso sugli assali con carico ant./post                      | (kg)                         |                         |                             |                         |                         |          |      |      |                        |  |  |  |
| 2.3             | Peso sugli assali senza carico ant./post.                   | (kg)                         |                         |                             |                         |                         |          |      |      |                        |  |  |  |
| 3.1             | Gommatura ant./post.: superelastica (SE), pneu. (P)         | SE <sup>9)</sup>             |                         |                             |                         |                         |          |      |      |                        |  |  |  |
| 3.2             | Dimensioni gommatura anteriore                              | 250/75-12 <sup>10)</sup>     |                         |                             |                         |                         |          |      |      |                        |  |  |  |
| 3.3             | Dimensioni gommatura posteriore                             | 225/75-10 (23x9-10)          |                         |                             |                         |                         |          |      |      |                        |  |  |  |
| 3.5             | Ruote: numero ant./post. (x = motrice)                      | 2x (4x) / 2 <sup>7)</sup>    |                         |                             |                         |                         |          |      |      |                        |  |  |  |
| 3.6             | Carreggiata anteriore                                       | b10 (mm)                     |                         |                             |                         |                         |          |      |      |                        |  |  |  |
| 3.7             | Carreggiata posteriore                                      | b11 (mm)                     |                         |                             |                         |                         |          |      |      |                        |  |  |  |
| 4.1             | Inclinazione montante avanti/indietro                       | a/b (°)                      |                         |                             |                         |                         |          |      |      |                        |  |  |  |
| 4.2             | Altezza minimo ingombro                                     | h1 (mm)                      |                         |                             |                         |                         |          |      |      |                        |  |  |  |
| 4.3             | Alzata libera   | h2 (mm)                      |                         |                             |                         |                         |          |      |      |                        |  |  |  |
| 4.4             | Solleveramento  | h3 (mm)                      |                         |                             |                         |                         |          |      |      |                        |  |  |  |
| 4.5             | Altezza massimo ingombro                                    | h4 (mm)                      |                         |                             |                         |                         |          |      |      |                        |  |  |  |
| 4.7             | Altezza tettuccio (cabina)                                  | h6 (mm)                      |                         |                             |                         |                         |          |      |      |                        |  |  |  |
| 4.8             | Altezza sedile  | h7 (mm)                      |                         |                             |                         |                         |          |      |      |                        |  |  |  |
| 4.12            | Altezza gancio  | h10 (mm)                     |                         |                             |                         |                         |          |      |      |                        |  |  |  |
| 4.19            | Lunghezza totale  | l1 (mm)                      |                         |                             |                         |                         |          |      |      |                        |  |  |  |
| 4.20            | Lunghezza incluso dorso forche                              | l2 (mm)                      |                         |                             |                         |                         |          |      |      |                        |  |  |  |
| 4.21            | Larghezza totale  | b1/b2 (mm)                   |                         |                             |                         |                         |          |      |      |                        |  |  |  |
| 4.22            | Dimensione forche   | s/e/l (mm)                   |                         |                             |                         |                         |          |      |      |                        |  |  |  |
| 4.23            | Piastra porta-forche DIN 15173, classe/tipo A, B            | 3A                           |                         |                             |                         |                         |          |      |      |                        |  |  |  |
| 4.24            | Larghezza piastra porta-forche                              | b3 (mm)                      |                         |                             |                         |                         |          |      |      |                        |  |  |  |
| 4.31            | Altezza libera dal suolo punto più basso con carico         | m1 (mm)                      |                         |                             |                         |                         |          |      |      |                        |  |  |  |
| 4.32            | Altezza libera dal suolo metà passo                         | m2 (mm)                      |                         |                             |                         |                         |          |      |      |                        |  |  |  |
| 4.33            | Corridoio con pallet 1000 x 1200 trasv.                     | Ast (mm)                     |                         |                             |                         |                         |          |      |      |                        |  |  |  |
| 4.34            | Corridoio con pallet 800 x 1200 longit.                     | Ast (mm)                     |                         |                             |                         |                         |          |      |      |                        |  |  |  |
| 4.35            | Raggio di volta   | Wa (mm)                      |                         |                             |                         |                         |          |      |      |                        |  |  |  |
| 4.36            | Distanza di rotazione minima                                | b13 (mm)                     |                         |                             |                         |                         |          |      |      |                        |  |  |  |
| 5.1             | Velocità di traslazione con/senza carico                    | (km/h)                       |                         |                             |                         |                         |          |      |      |                        |  |  |  |
| 5.2             | Velocità di sollevamento con/senza carico                   | (m/s)                        |                         |                             |                         |                         |          |      |      |                        |  |  |  |
| 5.3             | Velocità di abbassamento con/senza carico                   | (m/s)                        |                         |                             |                         |                         |          |      |      |                        |  |  |  |
| 5.5             | Sforzo di traino con/senza carico                           | (N)                          |                         |                             |                         |                         |          |      |      |                        |  |  |  |
| 5.7             | Pendenza superabile con/senza carico                        | (%)                          |                         |                             |                         |                         |          |      |      |                        |  |  |  |
| 5.9             | Tempo di accelerazione con/senza carico                     | (s)                          |                         |                             |                         |                         |          |      |      |                        |  |  |  |
| 5.10            | Freno di servizio   | Idrostatico                  |                         |                             |                         |                         |          |      |      |                        |  |  |  |
| 7.1             | Costruttore motore / Tipo                                   | VW CPYB                      |                         |                             |                         |                         |          |      |      |                        |  |  |  |
| 7.2             | Potenza motore secondo ISO 1585                             | (kW)                         |                         |                             |                         |                         |          |      |      |                        |  |  |  |
| 7.3             | Numero di giri nominale                                     | (1/min)                      |                         |                             |                         |                         |          |      |      |                        |  |  |  |
| 7.4             | Numero di cilindri/cilindrata                               | (-/cm3)                      |                         |                             |                         |                         |          |      |      |                        |  |  |  |
| 7.5             | Consumo carburante secondo ciclo VDI                        | (l/h)                        |                         |                             |                         |                         |          |      |      |                        |  |  |  |
| 7.5a            | Consumo carburante secondo ciclo VDI                        | (kg/h)                       |                         |                             |                         |                         |          |      |      |                        |  |  |  |
| 7.5b            | Consumo carburante secondo ciclo VDI                        | (m3/h)                       |                         |                             |                         |                         |          |      |      |                        |  |  |  |
| 8.1             | Tipo di trasmissione  | Controllo Trazione Linde LTC |                         |                             |                         |                         |          |      |      |                        |  |  |  |
| 8.2             | Pressione di lavoro per attrezzature                        | (bar)                        |                         |                             |                         |                         |          |      |      |                        |  |  |  |
| 8.3             | Portata olio per attrezzature                               | (l/min)                      |                         |                             |                         |                         |          |      |      |                        |  |  |  |
| 8.4             | Rumorosità all'orecchio del carrellista secondo EN 12053    | (dB(A))                      |                         |                             |                         |                         |          |      |      |                        |  |  |  |
| 8.5             | Gancio di traino - tipo DIN                                 | Simile alla forma H          |                         |                             |                         |                         |          |      |      |                        |  |  |  |

1) Con filtro antiparticolato Diesel che soddisfa la Direttiva 2004/26/EG Stage 3B  
 2) Senza filtro antiparticolato Diesel che soddisfa la Direttiva 2004/26/EG Stage 3A  
 3) Altri modelli di carrelli su richiesta  
 4) Specifiche tecniche per versione GPL su richiesta  
 5) Diversa gommatura pneumatica  
 6) 27x10-12, diversa gommatura pneumatica, gemellatura 7.00-12 o SE 28X12,5-12  
 7) Valori tra parentesi per gommatura gemellata frontale  
 8) Con gommatura gemellata SE = 1611 mm

9) Diversa gommatura gemellata SE = 1600 mm  
 10) Incluso „a“=200 mm (min.) distanza di sicurezza in corsia  
 11) (H)= alta qualità, (L)= bassa qualità

## Diagrammi di portata



| Ingombri e sollevamenti (in mm) Standard |           |      |      |      |      |      |
|--|-----------|------|------|------|------|------|
| Ingombro montante chiuso                 | <b>h1</b> | 2264 | 2414 | 2564 | 2714 | 2964 |
| Alzata libera                            | <b>h2</b> | 150  | 150  | 150  | 150  | 150  |
| Solleveramento                           | <b>h3</b> | 3050 | 3350 | 3650 | 3950 | 4450 |
| Ingombro montante sfilato                | <b>h4</b> | 3840 | 4140 | 4440 | 4740 | 5240 |

| Ingombri e sollevamenti (in mm) Duplex |           |      |      |      |   |   |
|--|-----------|------|------|------|---|---|
| Ingombro montante chiuso               | <b>h1</b> | 2190 | 2490 | 2640 | - | - |
| Alzata libera                          | <b>h2</b> | 1424 | 1724 | 1874 | - | - |
| Solleveramento                         | <b>h3</b> | 3115 | 3715 | 4015 | - | - |
| Ingombro montante sfilato              | <b>h4</b> | 3905 | 4505 | 4805 | - | - |

| Ingombri e sollevamenti (in mm) Triplex |           |      |      |      |      |      |
|---|-----------|------|------|------|------|------|
| Ingombro montante chiuso                | <b>h1</b> | 2191 | 2241 | 2491 | 2641 | 2841 |
| Alzata libera                           | <b>h2</b> | 1424 | 1474 | 1724 | 1874 | 2074 |
| Solleveramento                          | <b>h3</b> | 4655 | 4805 | 5505 | 5955 | 6455 |
| Ingombro montante sfilato               | <b>h4</b> | 5445 | 5595 | 6295 | 6745 | 7245 |

A richiesta altre altezze di sollevamento.